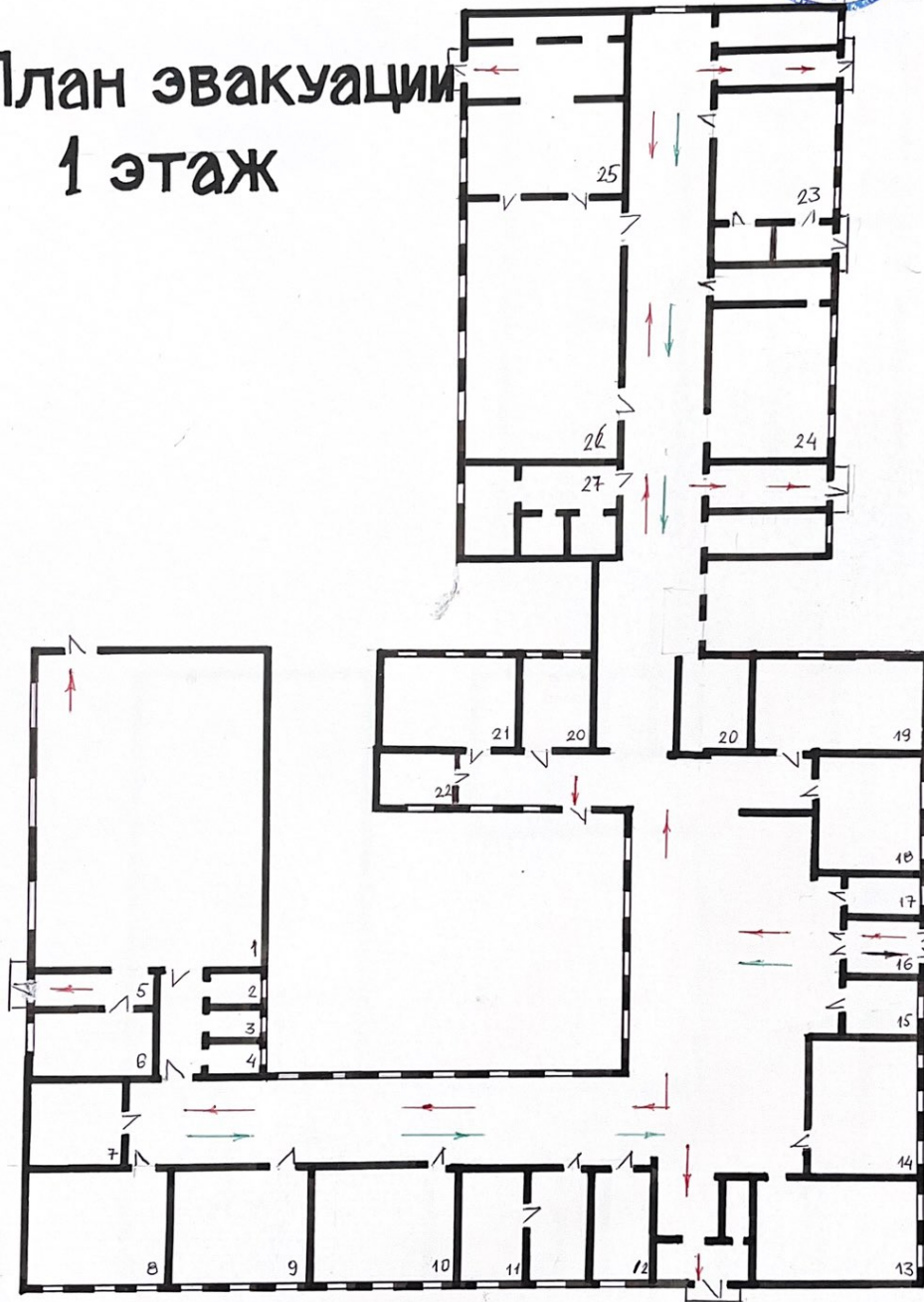


УТВЕРЖДАЮ
 Директор ШУ им. Балуан Шолака
 Куанышев А.Е.



План эвакуации 1 этаж

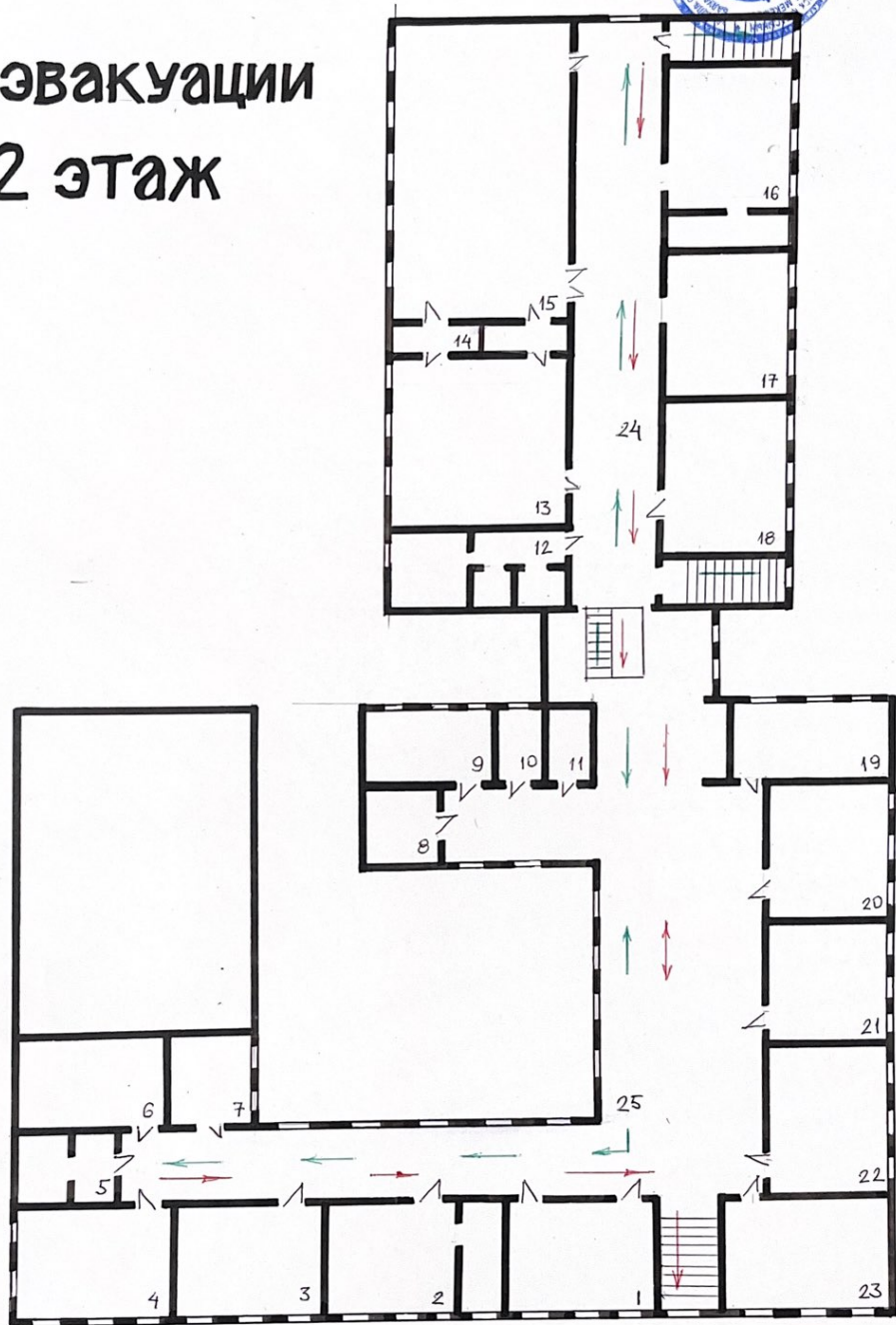


- | | | | | | |
|---|------------------|----|------------------|----|------------------|
| 1 | III спорт зал | 10 | 106 каб нач кл. | 19 | 122 каб нач кл. |
| 2 | Раздевалка | 11 | приёмная | 20 | подвал |
| 3 | раздевалка | 12 | 105 учительская | 21 | 115 библиотека |
| 4 | каб завхоза | 13 | 103 каб нач. кл. | 22 | санузел |
| 5 | коридор | 14 | 102 каб нач. кл. | 23 | 118 труд мальчик |
| 6 | каб. учит. физ. | 15 | каб мед сестры | 24 | 121 труд девочек |
| 7 | 109 теле студ | 16 | гл выход | 25 | пищеблок |
| 8 | 108 каб нач. кл. | 17 | каб вахтера | 26 | столовая |
| 9 | 107 каб нач. кл. | 18 | 123 каб пред шк. | 27 | туалет муж. |

У.Беркдаю
 директор Шлим Галуан Шолака
 Кузнышев А.Е.



План эвакуации 2 этаж



- | | | | |
|-----------------|--------------------|------------------------|---------------------|
| 1. 206 КАЗ УЧИТ | 8 КАЗ ПСИХОЛОГИ | 15 АКТ ЗАЛ | 22 - 205 КАЗ КАЗ.Я. |
| 2-208 КАЗ МАТ. | 9-215-КАЗ БИОЛОГИ. | 16 222 КАЗ ХИМИ. | 23 - 209 КАЗ МАТ. |
| 3-209 КАЗ ИСТ | 10 КАЗ ЗАВУЧ | 17 224 КАЗ ФИЗИК | 24 - КОРИДОР |
| 4-210 КАЗ НВП. | 11 КАЗ БУХЖЛТЕР | 18 225 КАЗ БИОЛОГ | 25 - КОРИДОР |
| 5 оружейка | 12 ТУАЛЕТ ДЕВ | 19 - 201 КАЗ МАТ. | |
| 6 212 КАЗ СТЕМ. | 13 218 КАЗ ХОРЕОГР | 20 - 202 КАЗ АНГЛИСК.Я | |
| 7 КАЗ СОЦЮ | 14 РАЗДЕВАЛКА | 21-203 КАЗ РУСС. Я. | |